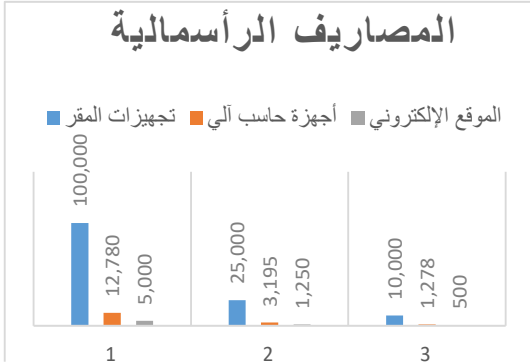


## أولاً: المصاريف الرأسمالية

قدرت المصاريف الرأسمالية المتوقع تملكها خلال سنوات الخطة على النحو الآتي:



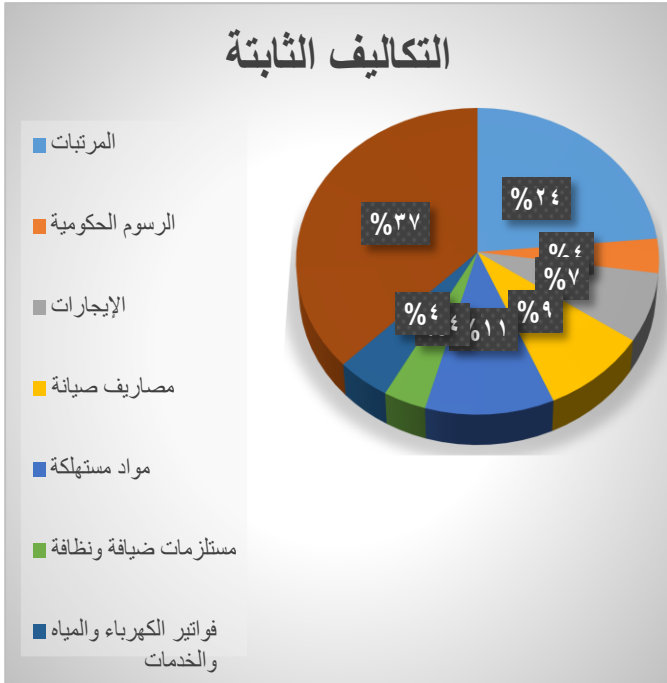
البند	نسبة النمو (متناقصة)		
	العام الأول	العام الثاني	العام الثالث
تجهيزات المقر	١٠٠,٠٠٠	٢٥,٠٠٠	١٠,٠٠٠
أجهزة حاسب آلي	١٢,٧٨٠	٣,١٩٥	١,٢٧٨
الموقع الإلكتروني	٥,٠٠٠	١,٢٥٠	٥٠٠
إجمالي المصاريف الرأسمالية	١١٧,٧٨٠	٢٩,٤٤٥	١١,٧٧٨

تم افتراض نسبة تناقص متوقعة للمصاريف الرأسمالية عن العام الأول بنسبة ٧٥% للعام الثاني و ١٠% للعام الثالث وذلك لتوقع احتياج الجمعية لعدد من الأصول للتوسع في أعمال الجمعية.

## ثانياً: التكاليف

### أ- التكاليف الثابتة

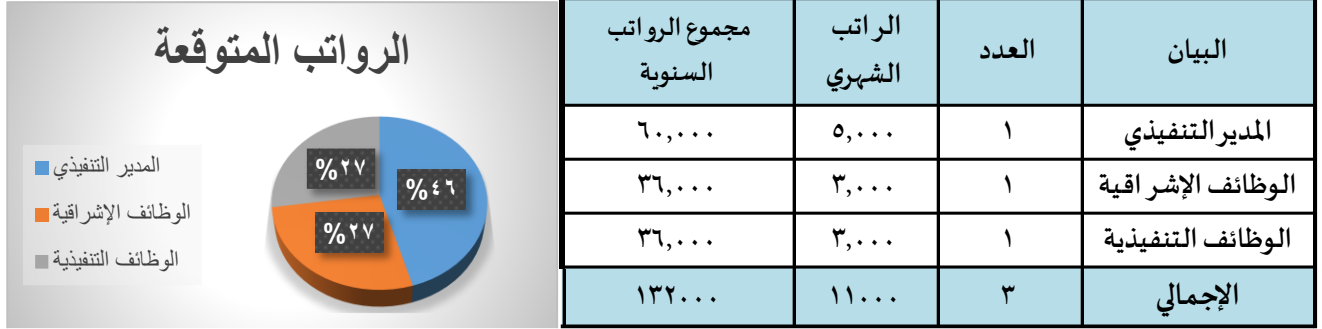
تم تقدير التكاليف الثابتة (المصاريف التشغيلية) لسنوات الخطة على النحو الآتي:



البند	نسبة النمو		
	العام الأول	العام الثاني	العام الثالث
المرتبات	١٣٠,٠٠٠	١٤٩,٥٠٠	١٧١,٩٢٥
الرسوم الحكومية	٢,٠٠٠	٢٣,٠٠٠	٢٦,٤٥٠
الإيجارات	٤,٠٠٠	٤٦,٠٠٠	٥٢,٩٠٠
مصاريف صيانة	٥,٠٠٠	٥٧,٥٠٠	٦٦,١٢٥
مواد مستهلكة	٦,٠٠٠	٦٩,٠٠٠	٧٩,٣٥٠
مستلزمات ضيافة ونظافة	٢,٠٠٠	٢٣,٠٠٠	٢٦,٤٥٠
فواتير الكهرباء والمياه والخدمات	٢٥,٠٠٠	٢٨,٧٥٠	٣٣,٠٦٣
مصاريف إدارية أخرى	٢,٦٥٠	٢٣٧,٤٧٥	٢٧٣,٠٩٦
إجمالي التكاليف الثابتة	٥٥١,٥٠٠	٦٣٤,٢٢٥	٧٢٩,٣٥٩

تم افتراض زيادة متوقعة للتكاليف الثابتة بنسبة ١٥% للأعوام التالية وذلك لتوقع التوسع في أعمال الجمعية.

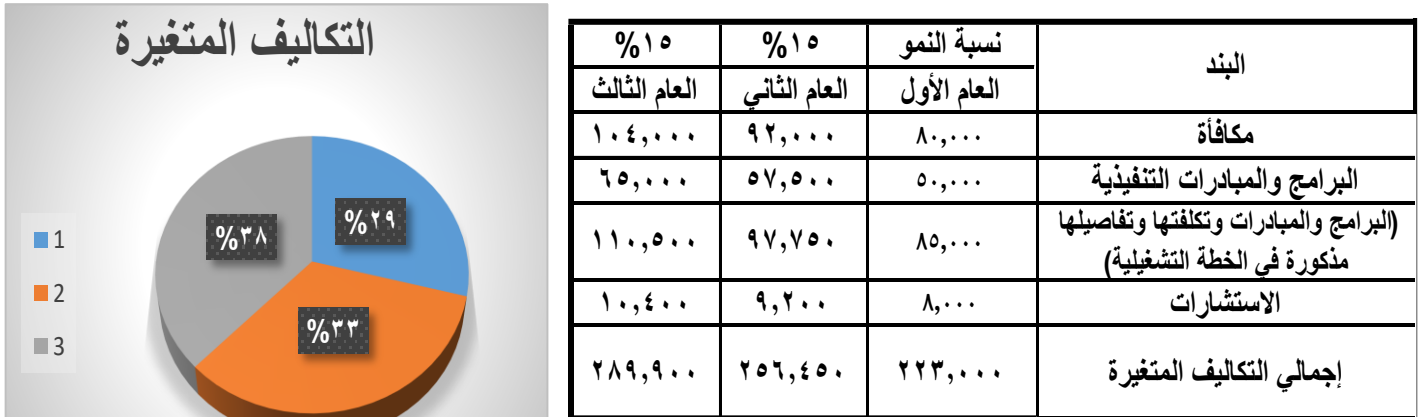
## ب- الرواتب المتوقعة للعام الأول تم تقديرها على النحو الآتي:



والرواتب للأعوام التالية في الخطة سيتم تقديرها بزيادة نسبة ١٥ % عن العام الأول.

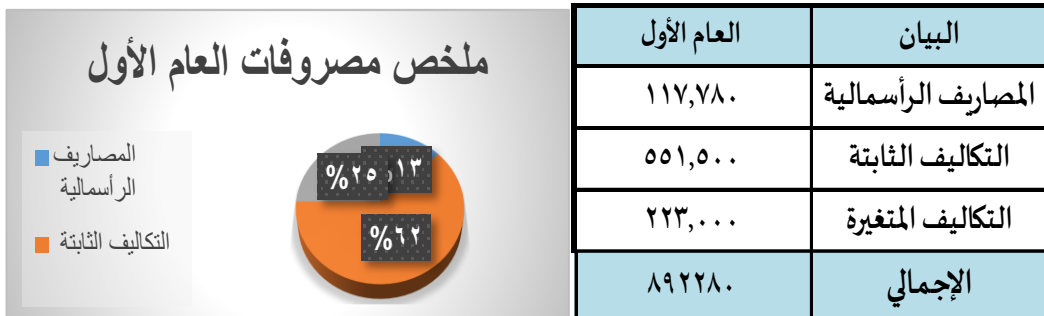
## ج- التكاليف المتغيرة

تم تقدير التكاليف المتغيرة لسنوات الخطة على النحو الآتي:



تم افتراض زيادة متوقعة للتكاليف المتغيرة بنسبة ١٥ % للأعوام التالية وذلك لتوقع التوسع في أعمال الجمعية.

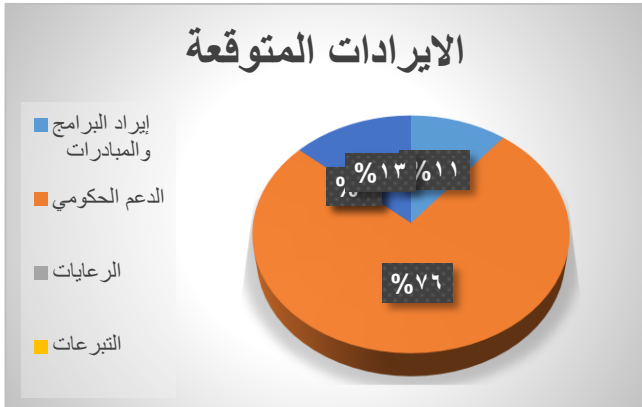
## الملخص المالي لنسب المصروفات المتوقعة للعام الأول



الرقم: .....  
التاريخ: .....  
المشروعات: .....  
الموضوع: .....

### ثالثاً: الإيرادات المتوقعة

تم تقدير الإيرادات المتوقعة لسنوات الخطة على النحو الآتي:

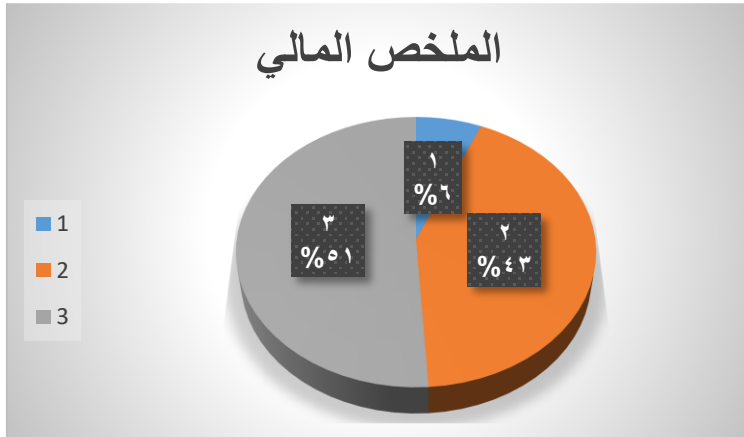


البيان	نسبة النمو		
	العام الأول	العام الثاني	العام الثالث
إيراد البرامج والمبادرات	50,000	60,000	72,000
الدعم الحكومي	35,000	420,000	504,000
الرعايات	.	.	.
التبرعات	.	.	.
إيرادات أخرى	62780	75,336	90,403
إجمالي الإيرادات	462,780	555,336	666,403

تم افتراض زيادة متوقعة للإيرادات الثابتة بنسبة 20% للأعوام التالية وذلك لتوقع التوسع في أعمال الجمعية.

### رابعاً: الملخص المالي

وعليه فإن الملخص المالي المتوقع لسنوات الخطة على النحو الآتي:



البند	العام الأول	العام الثاني	العام الثالث
الإيرادات	462,780	3,037,200	3,644,640
التكاليف	774,500	2,501,884	2,855,049
الأصول الرأسمالية	117,780	28,750	11,500
الصافي	1,355,060	5,567,834	6,511,189

الرقم: .....  
التاريخ: .....  
المشروعات: .....  
الموضوع: .....

اعتماد مجلس الادارة الخطة الاستراتيجية للعام المالي ٢٠٢٢م

اسم العضو	الصفة	التوقيع	اسم العضو	الصفة	التوقيع
عبد الرحمن صالح الرشود	رئيس		خالد براهيم العواد	عضو	
ابراهيم فهد الوسيدي	نائب		رياح عبد الله الحربي	عضو	
محمد علي العريني	أمين الصندوق		محمد فالح الوسيدي	عضو	
بدر عيد الحيني	عضو		عواد علي العواد	عضو	
علي عبد الرحمن التركي	عضو		ناصر علي العريني	عضو	
عبد الرحمن محمد العريني	عضو				

رئيس مجلس الادارة

عبد الرحمن بن صالح الرشود

